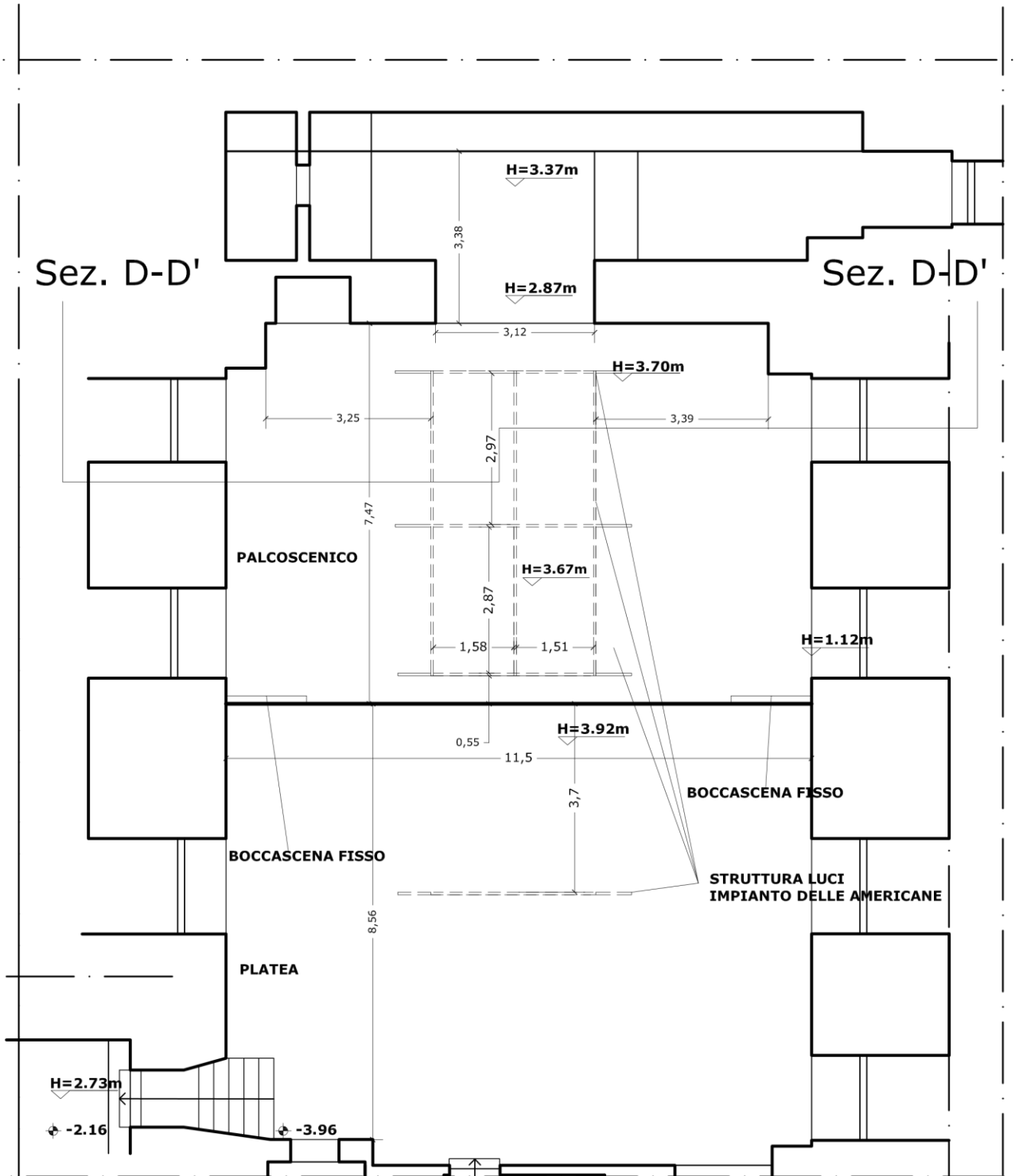


PIANTA SALA ORFEO



SCALA 1:100

Teatro dell'Orologio -Sala Orfeo- Scheda tecnica

Luci

4 dimmer strand ACT 6 6X2,5 KW (24 ch)

1 consolle luci smartfade 48

13 pc 500W completi

13 pc 1000W completi

4 sagomatore etc 50°

6 par 64 1000W cp62

Audio

1 mixer audio Mackie CFX 20 MK II

1 lettore cd omnitronic CDP -180

Diffusori Mackie modello SA 1521 (active)

1 multicore 12 in 4 out 25 mt

N° 4 americane fisse con prese collegate a ritorni. Ogni americana dispone di 8 prese.

N° 10 prese a terra (5 lato dx, 5 lato sx) collegate a ritorni.

Regia situata a fondo sala, a destra.

Fornitura elettrica 15 KW

info: Marco Scattolini 339 1402965 marcoscattolini@gmail.com